

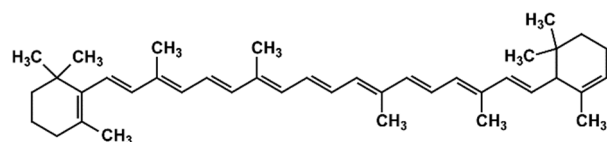
# EQUIFORCE Beta+

Koncentreret beta-karoten til heste - med naturligt E-vitamin og selen

Koncentreret beta-karoten, tilsat naturligt E-vitamin og organisk bundet selen, der har en positiv effekt på reproduktionsevnen hos avlsdyr. EQUIFORCE Beta+ virker ved at forberede avlshoppen til bedækningssæsonen ved at fremme brunst og ægløsning, hvilket forbedrer chancen for at opnå drægtighed. Understøtter tillige aktive avlshingstes reproduktionsapparat.

## Stor betydning for frugtbarheden

Beta-karoten (også kaldet provitamin A) er et forstadium til A-vitamin, der har stor betydning for hele hestens reproduktionscyklus, lige fra brunst, ægløsning, befrugtning og til en vellykket implantation af det befrugtede æg i børen, hvor især det sidste er afgørende for opretholdelse af drægtigheden. Beta-karoten findes naturligt i store mængder i frisk græs og i friskbjærget høg, wrap og lucerne. Uheldigvis er der i vinterperioden og det tidlige forår inden græsningsæsonen et sammenfald mellem et øget behov for beta-karoten hos avlsdyr og et stærkt faldende indhold af stoffet i lagret grovfoder, hvorfor et tilskud af beta-karoten kan være en god forberedelse til avlssæsonen. Hvis hoppen ønskes bedækket tidligt på sæsonen, inden græsningsæsonens start, anbefales det at starte med tilskud allerede omkring nytår og fortsætte frem til græsningsæsonen er kommet godt i gang. EQUIFORCE Beta+ indeholder, udover beta-karoten, også naturligt E-vitamin (RRR-alfa-tocopherol) og organisk selen (Sel-Plex®), der understøtter og forstærker beta-karotenets virkning. Sel-Plex® har ved forsøg tillige vist sig at kunne forbedre hoppemælkens indhold af immunstoffer, hvilket øger det nyfødte føl's modstandskraft. Naturligt E-vitamin er den eneste udgave (af i alt 8 E-vitaminer), der er 100 % biologisk aktiv og den er derfor ca. 40 % mere effektiv end de 7 syntetiske udgaver af E-vitaminet. Naturligt E-vitamin virker også som en meget kraftig antioxidant og har derfor stor betydning for immunforsvaret.



Beta-karoten (provitamin A)

## God smag og nem dosering

EQUIFORCE Beta+ er baseret på lucerne, naturlige krydderurter og naturlige aromastoffer, hvilket gør produktet velsmagende og væsentligt sundere end tilskud, der er baseret på sukker. Pulverform gør dosering lettere i forhold til flydende tilskud, ligesom det er muligt at opnå højere koncentrationer af aktivstoffer, idet pulver ikke er tilsat store mængder vand.



**Daglig mængde:** Store hopper/hingste: 30 g (2 mål). Ponyhopper/hingste: 15-20 g (1-1½ mål). Tildeles rent eller iblandes foderet. Avlshopper tildeles fra 3 måneder før foling og indtil bekræftelse af ny drægtighed. Goldhopper fra 3-4 måneder før ifoling og indtil bekræftelse af drægtighed. Avlshingste: Tildeles i hele bedækningssæsonen. Konsultér evt. en foderrådgiver før brug og ved forlængelse af brug udover anbefalingerne.

**Sammensætning:** Lucernemel, kridt, bukkehornsfrø, rapsolie.

**Analyse:** råprotein: 5,1 %, råfibre: 7,4 %, råfedt: 3,9 %, råaske: 23,9 %, natrium (Na): 0,1 %

**Tilsætningsstoffer pr kg:** Ernæringsmæssige: E-vit. (3a700): 45.000 IE, beta-karoten (E160a): 12.000 mg, selen (3b8.11): 22 mg. Sensoriske: stjerneanisolie (CAS-no: 8007-70-3): 0,4 %.

Specifikation	Pr. kg	Pr. 30 g
Beta-karoten	12.000 mg	360 mg
E-vitamin	45.000 IE	1.350 IE
Selen(Se)	22 mg	0,7 mg

**Foderkategori:** Diætetisk tilskudsfoder til heste.

**Opbevaring:** Ikke for varmt og i tæt lukket emballage.

**Bemærk:** Produktet indeholder udelukkende coatede vitaminer og aminosyrer samt organisk bundne sporstoffer, hvilket sikrer fuld næringsværdi og lang holdbarhed. Der er ikke tilsat kunstig farve, kunstig aroma eller kunstige konserveringsmidler. Indeholder ingen stoffer, der er forbudt af FEI og The British Jockey Club.

## Pakning:

3 kg spand (100 dagsdoser til stor hest)  
7 kg spand (233 dagsdoser til stor hest)