

# Opti-GROW – den bedste start ved fravænning!



Stutteri Zangersheides  
foretrukne foder til føl og plage,  
gennem mere end to årtier!

**Sammensætning:** Varmebehandlet byg, varmebehandlet majs, varmebehandlet hvede, skummetmælkspulver, hvedeklid, roepulp, hørfør, planteolier, lucerne, melassesirup, foderkridt, Multi-Calcium-Komplex, vitaminer, essentielle aminosyrer, salt, gærkultur, elektrolytter, mineraler, sporstoffer og antioxidanter.

**Udseende og emballage:** 5 mm piller i 25 kg sæk

**Energindhold:** Meget Højt

**Velegnet til:**

- Føl og plage fra 6 - 18 mdr.
- Føl (0 - 6 mdr.), der har behov for supplement pga. for lav mælkeproduktion hos moderhoppen.
- Moderløse føl (0 - 6 mdr.), som supplement til mælkeerstatning

Fuldfoeder af topkvalitet til føl og plage! Opti-GROW har et ekstra højt indhold af essentielle mikro- og makronæringsstoffer, der er specielt tilpasset føl og plage i vækst, hvorved en sund udvikling og en afbalanceret vækst sikres bedst muligt. Opti-GROW har tillige et højt indhold af næringsrige og velmagende mælkebestandele, der sikrer føllet en blid overgang fra modermælk til eget foder og dermed en optimal start ved det kritiske tidspunkt omkring fravænning. Som et af de eneste foderprodukter til føl og plage, indeholder Opti-Grow hele 3 forskellige, let optagelige calciumkilder (Multi-Calcium-Komplex), der frigives kontinuerligt og kontrolleret. Dette sikrer en optimal tilførsel af calcium og virker, sammen med det høje indhold af kobber, afbalancerende på knoglevæksten hos føllet/plagen, hvilket er af vital betydning for forebyggelse af OCD og andre vækstforstyrrelser. Opti-GROW er små, koldpressede piller (5 mm) der uden problemer kan spises af selv helt nyfødte føl. Produktet kan opløses i lidt vand, hvis føllet har problemer med at tygge eller er meget afkræftet.

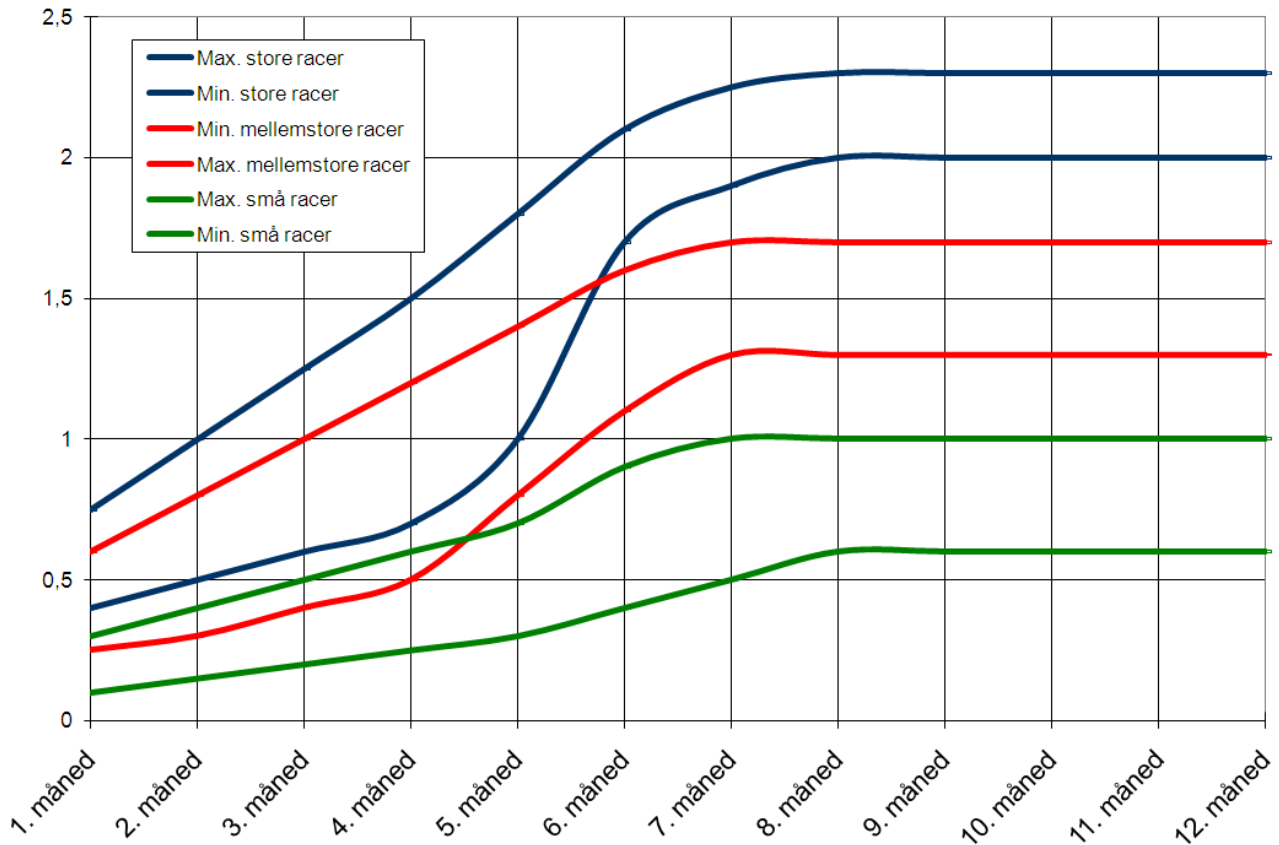
**Fodervejledning:** Se næste side af dette datablad. Husk at føl/plage hver dag skal have mindst 1,2 kg godt hø el. 1,4 kg wrap pr. 100 kg (udvokset vægt), samt adgang til frisk drikkevand og saltsten.

**Næringsindhold:**

<i>Energi</i>	1,05 FE/kg	<i>Vit. E.</i>	340 mg/kg	<i>Magnesium (Mg)</i>	3,0 g/kg
<i>Ford. råprotein</i>	13,0%	<i>Biotin</i>	150 mcg/kg	<i>Natrium (Na)</i>	4,0 g/kg
<i>Stivelse</i>	32,5%	<i>Vit. K3</i>	1,0 mg/kg	<i>Kalium (K)</i>	9,6 g/kg
<i>sukker</i>	9,0%	<i>Vit. B1</i>	3,0 mg/kg	<u>Sporstoffer :</u>	
<i>Råfibre</i>	6,8%	<i>Vit. B2</i>	5,0 mg/kg	<i>Jern (Fe)</i>	215.0 mg/kg
<i>Råfedt</i>	3,7%	<i>Vit. B6</i>	2,5 mg/kg	<i>Kobber (Cu)</i>	60.0 mg/kg
<i>Råaske</i>	8,7%	<i>Vit. B12</i>	20.0 mcg/kg	<i>Zink (Zn)</i>	170.0 mg/kg
<u>Essentielle aminosyrer:</u>		<i>Panthothensyre</i>	22,0 mg/kg	<i>Mangan (Mn)</i>	105.0 mg/kg
<i>Lysin</i>	8,0 g/kg	<i>Niacin</i>	35.0 mg/kg	<i>Cobalt (Co)</i>	1.1 mg/kg
<i>Methionin + Cystein</i>	6,4 g/kg	<i>Folinsyre</i>	4,1 mg/kg	<i>Iod (I)</i>	0.9 mg/kg
<i>Threonin</i>	5,9 g/kg	<i>Cholinchlorid</i>	165.0 mg/kg	<i>Selen (Se)</i>	800.0 mcg/kg
<i>Tryptofan</i>	2,0 g/kg	<u>Mineraler:</u>			
<u>Vitaminer (tilsat):</u>		<i>Calcium (Ca)</i>	11,5 g/kg		
<i>Vit. A</i>	17.500 IE/kg	<i>Phosphor (P)</i>	6,7 g/kg		
<i>Vit. D-3</i>	2.750 IE/kg	<i>Ca/P</i>	1,7		

## Fodervejledning HAVENS OptiGrow (Foal Cubes)

Kg/dag



Hestens vægt	6. mdr.	7. mdr.	8.-18. mdr.
Små racer 200 - 350 kg (udvokset vægt)	0,3-0,8 kg Opti-GROW Evt. 0,25-0,5 kg Lucerne mindst 4 kg hø	0,5-1,0 kg Opti-GROW Evt. 0,25-0,75 kg Lucerne mindst 4 kg hø	0,6-1,0 kg Opti-GROW Evt. 0,25-0,75 kg Lucerne mindst 4 kg hø
Mellemstore racer 350 - 500 kg (udvokset vægt)	1,1-1,6 kg Opti-GROW Evt. 0,25-0,75 kg lucerne mindst 5 kg hø	1,3-1,7 kg Opti-GROW Evt. 0,5-1,0 kg lucerne mindst 5 kg hø	1,3-1,7 kg Opti-GROW Evt. 0,5-1,0 kg lucerne mindst 5 kg hø
Store racer 500 - 700 kg (udvokset vægt)	1,7-2,1 kg Opti-GROW Evt. 0,5-1,0 kg lucerne mindst 6 kg hø	1,9-2,2 kg Opti-GROW Evt. 0,75-1,25 kg lucerne mindst 6 kg hø	2,0-2,3 kg Opti-GROW Evt. 0,75-1,25 kg lucerne mindst 6 kg hø

De anbefalede mængder af Opti-GROW skal overholdes for at sikre at føllet/plaget får dækket sit behov for næringsstoffer.

I fodervejledningen antages det, at føllet fravænnens, når det er 6 mdr. Såfremt fravænnning sker tidligere (4-5 mdr.) skal fodermængden derfor svare til 6 mdr. Såfremt føllet må fravænnens endnu tidligere (f.eks. ved hoppens død) har det behov for en særlig foderplan, hvor der også indgår mælkeerstatning. Kontakt venligst vores foderrådgivning for råd og vejledning.

Hvis føllet/plagen har svært ved at holde huld bør mængden af hø øges mest muligt (ad libitum). Der kan endvidere suppleres med Slobber Mash, da dette produkt er velegnet til føl/plage, da det er havrefrit og har en lavt indhold af sukker og stivelse.

Bemærk; Havre er IKKE velegnet til heste i vækst, da havre pga. et højt stivelsesindhold kombineret med en hurtig optagelse bevirker en meget hurtig stigning i blodsukkeret, hvilket øger insulinproduktionen. En forøget insulinproduktion giver en forøget udskillelse af væksthormon, hvilket kan påvirke væksten negativt og resultere i vækstforstyrrelser hos føl og plage (OCD, bukkehov, senestyltefod, knoglecyster, epifysitis o. lign). Det frarådes derfor at supplere eller "fortynde" Opti-GROW med havre eller andet korn. Kombination med tilskudsfoder anbefales heller ikke, da dette kan påvirke det optimale forhold mellem de enkelte næringsstoffer i den samlede foderplan.

Fra 18 måneder anbefales HAVENS Basis-Sportbrok kombineret med lucerne. Se datablad for dette produkt på [www.havens.dk](http://www.havens.dk)